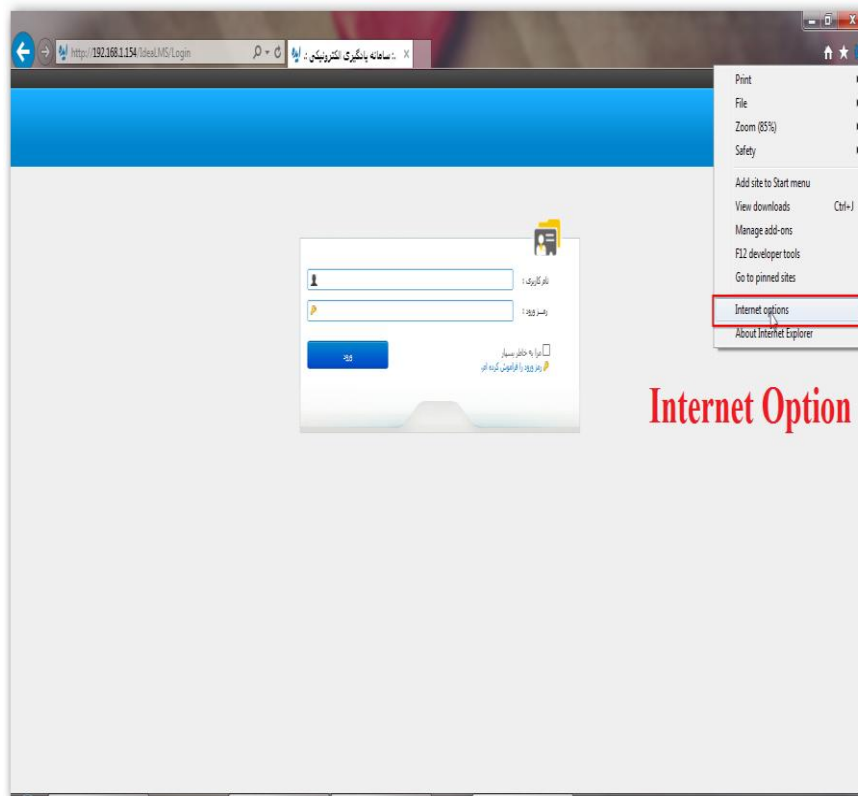


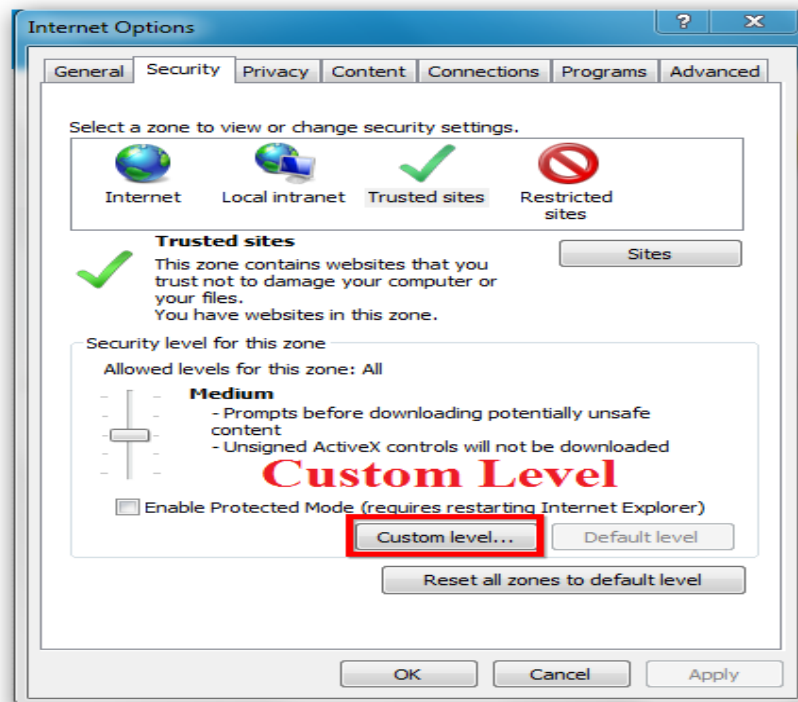
چنانچه مرورگر Google Chrome را روی سیستم به صورت نصب شده دارید، ترجیحاً از آن استفاده نمایید و در صورت استفاده از مرورگر Internet Explorer به نکات ذیل جهت فعال سازی تنظیمات دقت نمایید :

نحوه فعالسازی Java Script در مرورگر Internet Explorer

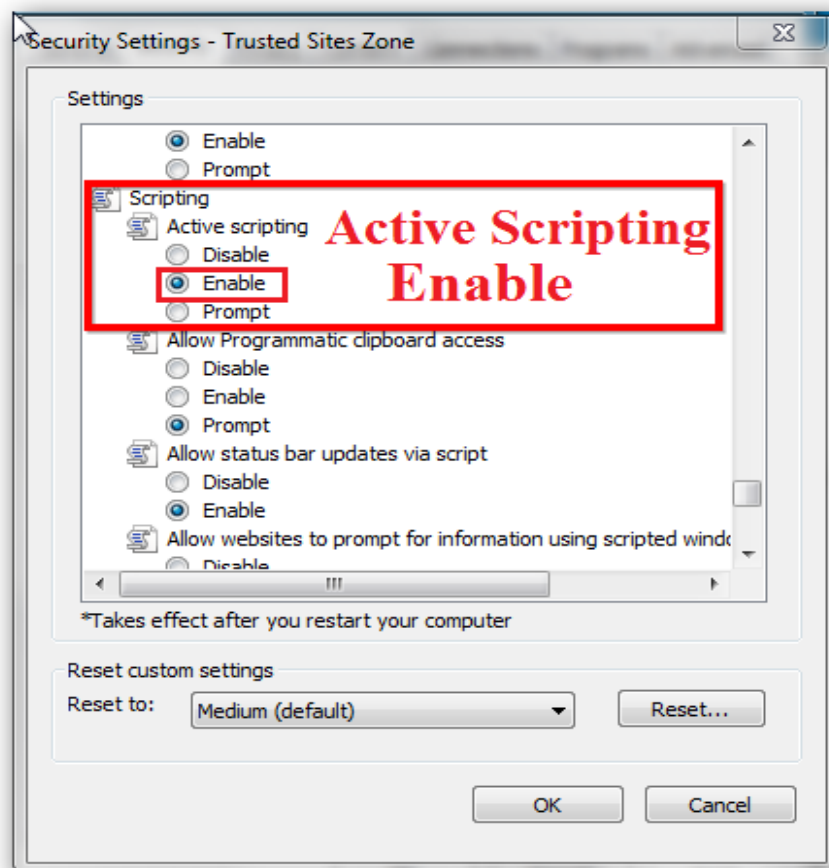
نرم افزار Internet Explorer را باز نموده و به قسمت Internet Option در منوی Tools بروید



در پنجره باز شده به قسمت Security بروید و در آنجا بر روی گزینه Custom Level کلیک کنید



نهایتاً در پنجره باز شده، آیتم Active Scripting را پیدا کرده و آن را Enable نمایید.

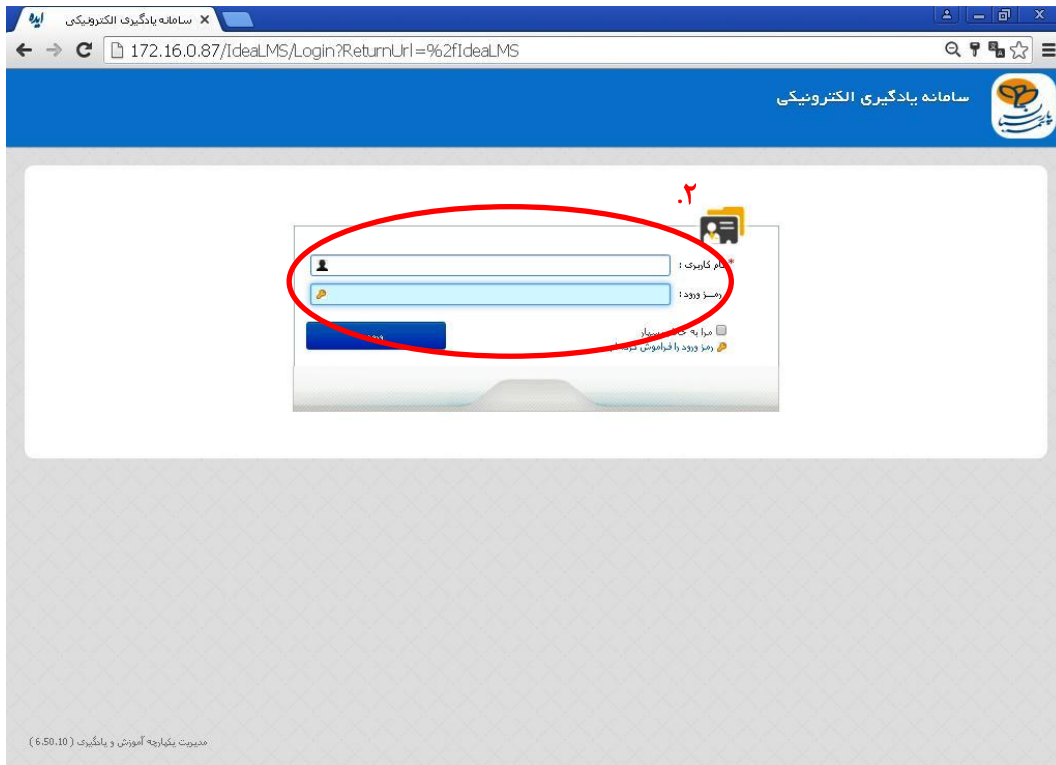


پس از پیاده سازی تنظیمات ذکر شده، جهت ورود به سامانه مراحل ذیل را طی نمایید :

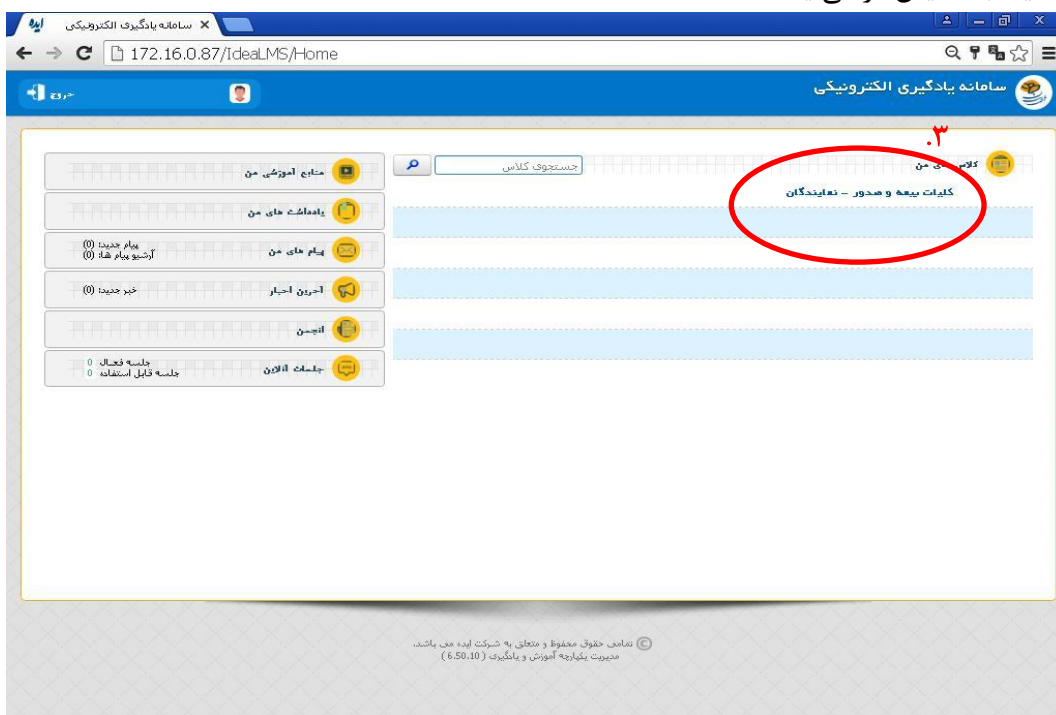
۱. آدرس اینترنتی <http://ide.parsianinsurance.com> را در نوار آدرس وارد نمایید و بعد از مشاهده صفحه زیر وارد سامانه یادگیری الکترونیکی شوید.



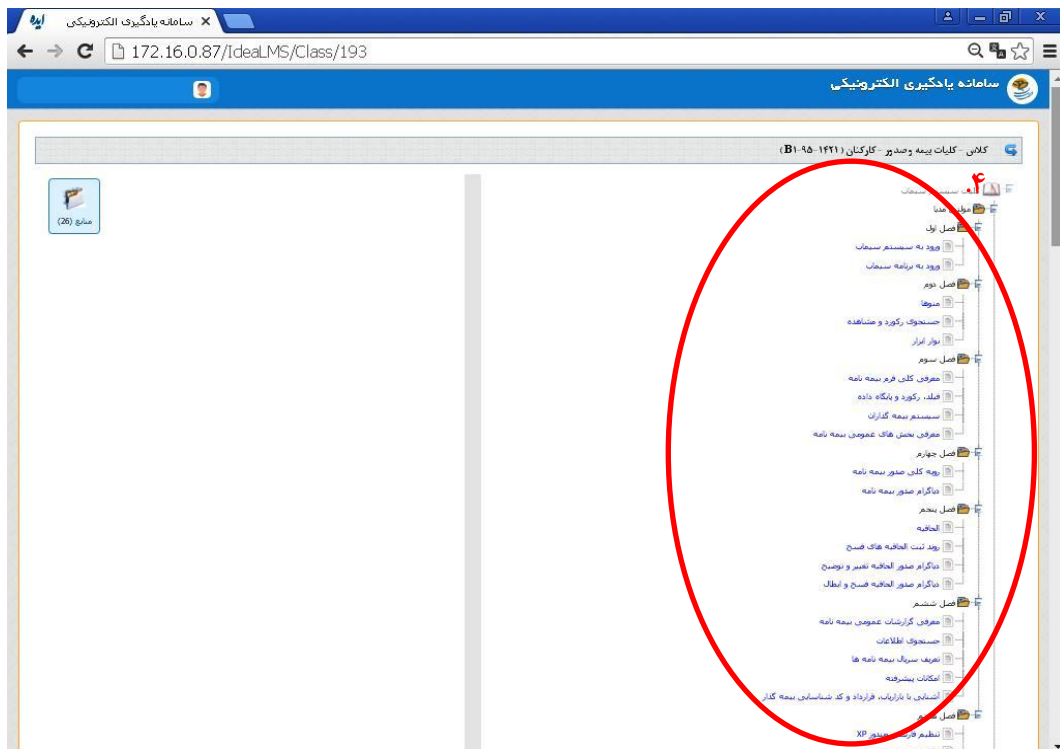
۲. پس از ورود به سامانه یادگیری الکترونیکی، در محل نام کاربری کد نمایندگی خود و در محل رمز ورود، رمز ورود به سامانه یادگیری الکترونیکی (۱۲۳۴۵۶) را وارد نمایید؛ بدیهی است چنانچه پیشتر وارد سامانه یادگیری الکترونیکی شده‌اید و اقدام به تغییر رمز ورود خویش نموده‌اید، بایستی رمز جدید را در سامانه یادگیری الکترونیکی وارد نمایید. همچنین نام کاربری نمایندگان با کارمندان متفاوت میباشد که جهت آگاهی میتوانند با اداره آموزش تماس حاصل نمایند.



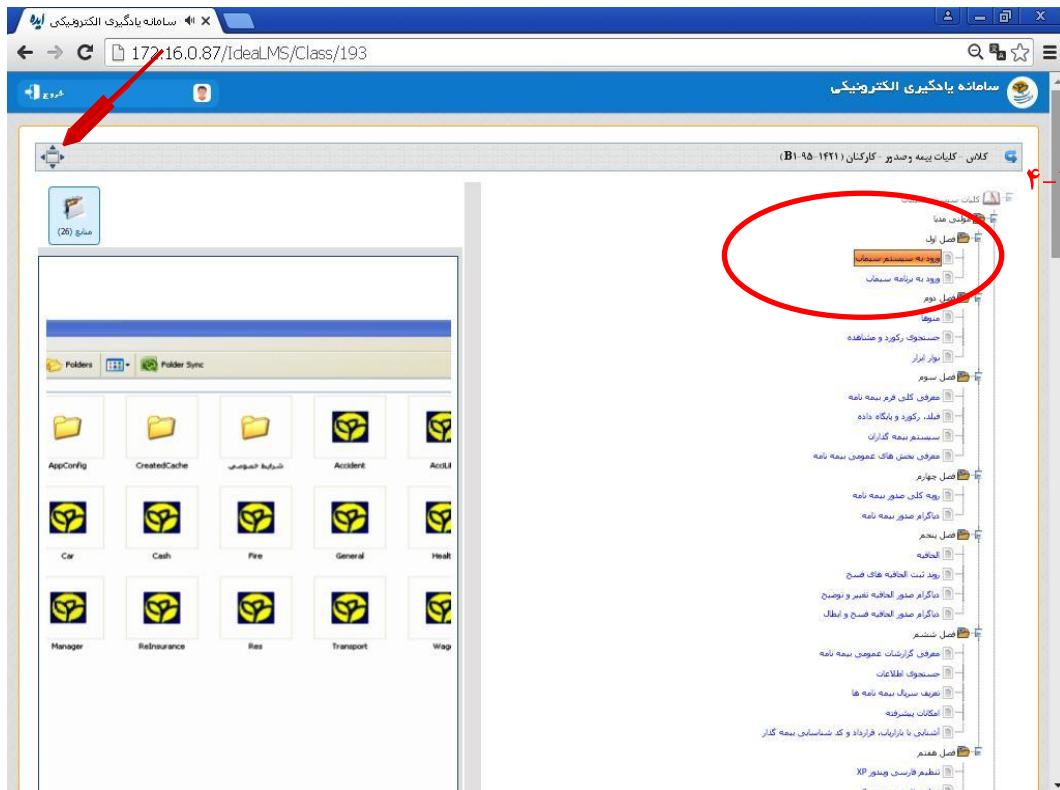
۳. پس از ورود به صفحه نخست، لیست کلاس‌های آموزشی در حال برگزاری که قبلاً شما در آن ثبت نام شده‌اید، به نمایش در می‌آید.



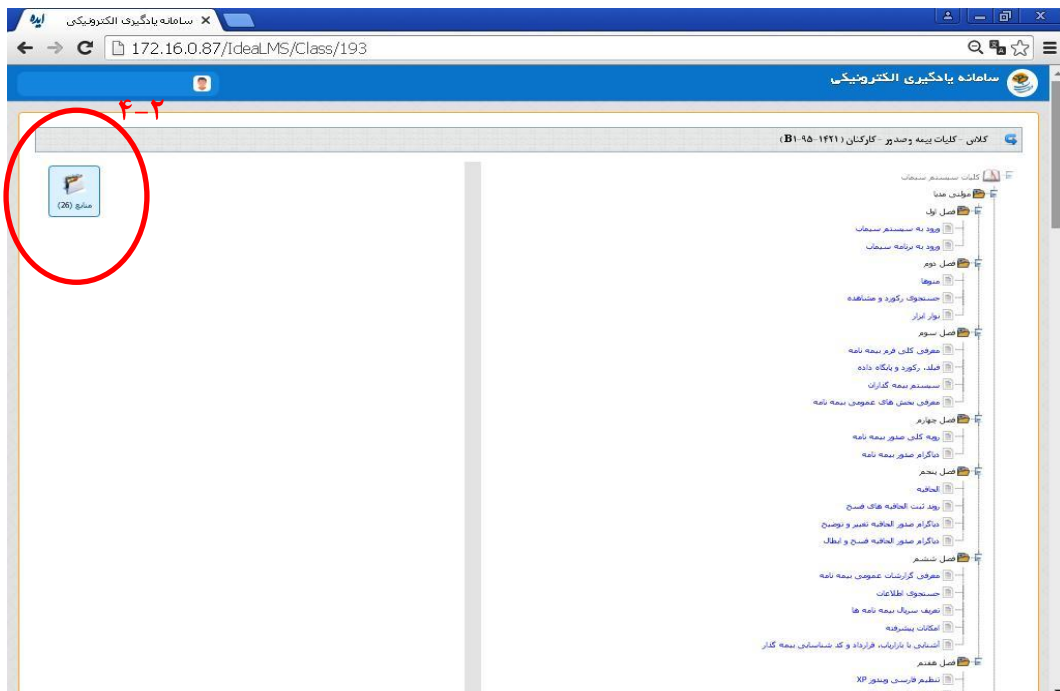
۴. با کلیک بر روی کلاس آموزشی کلیات بیمه و صدور - نمایندگان، محتوای آن کلاس را اعم از فایل‌های مولتی مدیا و جزوات آموزشی می‌توانید مشاهده نمایید.



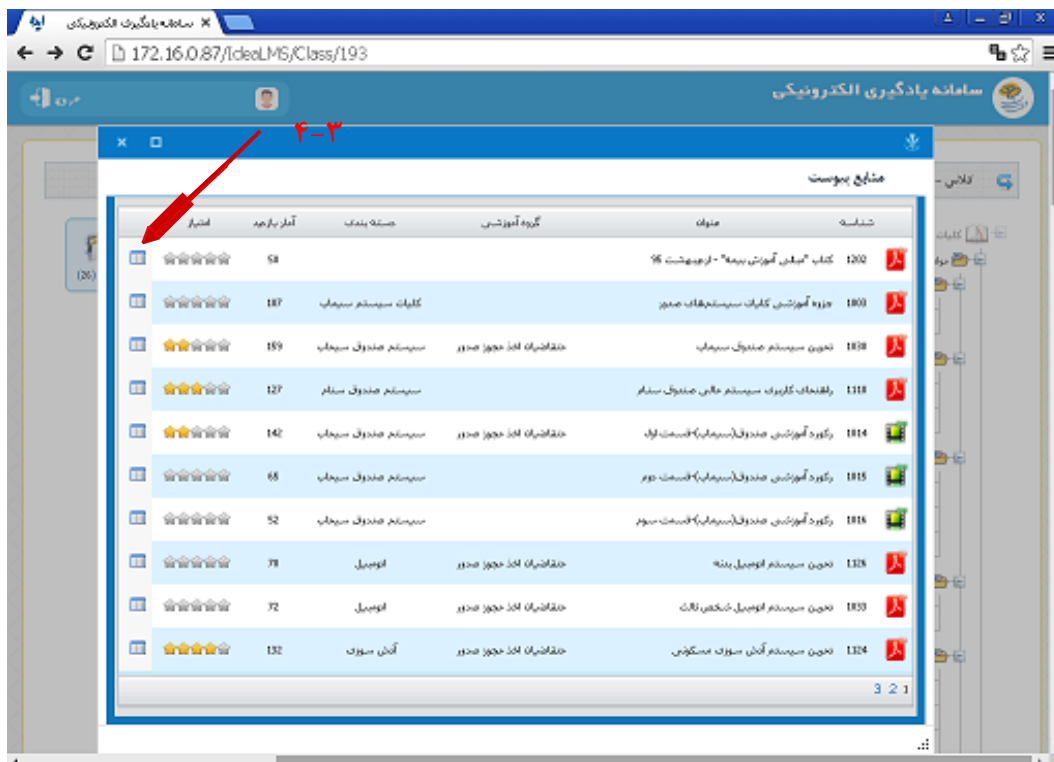
۴-۱. سپس با انتخاب رشته مورد نظر (کلیات سیستم سیماب، سیستم سناب، صدور بیمه اتومبیل - شخص ثالث، صدور بیمه اتومبیل - بدنه، صدور بیمه آتش سوزی مسکونی، صدور بیمه آتش سوزی صنعتی، صدور بیمه آتش سوزی غیر صنعتی، صدور بیمه مسئولیت ابنیه، صدور بیمه مسئولیت آسانسور، صدور بیمه مسئولیت پزشکان، صدور بیمه مسئولیت کارفرما، صدور بیمه درمان مسافرتی، صدور بیمه حوادث انفرادی) ، محتویات آن رشته به شما نشان داده می شود. همچنین با کلیک بروی پنجره سمت چپ صفحه ، محتوا در کل صفحه نمایش داده خواهد شد.



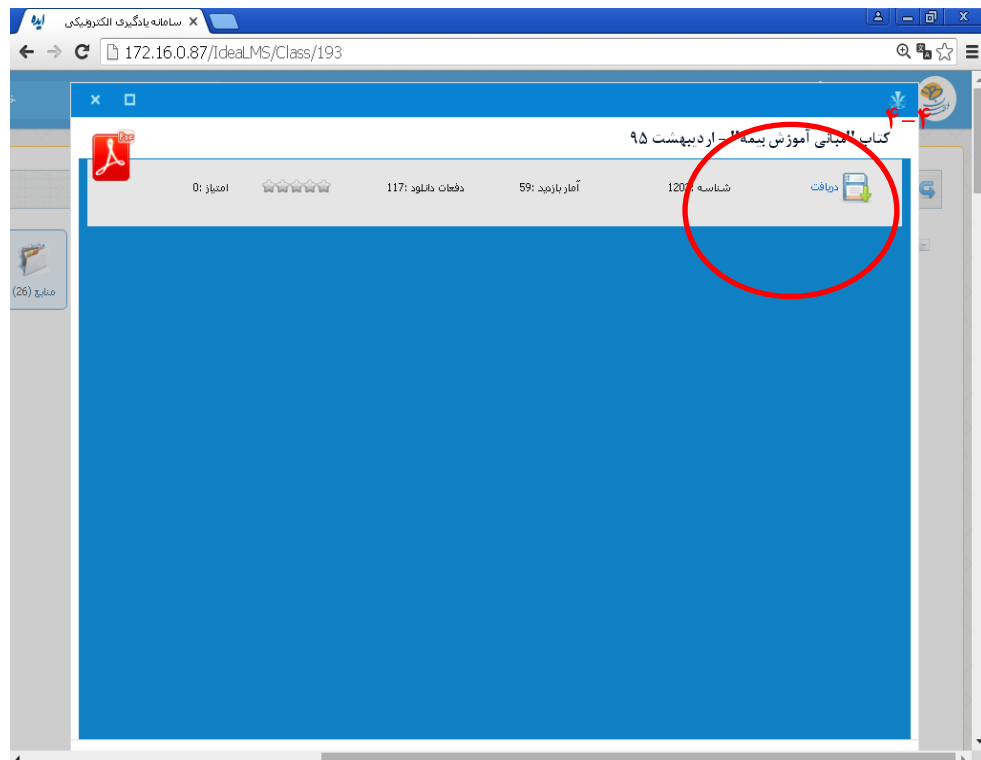
۴-۲- آن دسته از منابع کلاس مربوطه که قابل دانلود و ذخیره بر روی سیستم‌ها می‌باشند، تحت عنوان "منابع" مطابق شکل ذیل قابل ملاحظه می‌باشند.



۴-۳- حال با کلیک بر روی منابع، صفحه ذیل به نمایش در می آید که جهت دانلود منبع مورد نظر روی شکل مربع که نشان داده شده است ، کلیک میکنید:



۴-۴. برای دریافت جزوه آموزشی مورد نظر، مطابق شکل ذیل بر روی گزینه دریافت کلیک نمایید:



❖ لازم به توضیح می باشد کلیه کاربران جهت رفع سوالات خود میتوانند با اداره آموزش خانم نوری (داخلی ۳۲۰۷) تماس حاصل نمایند.